

# 見積参考資料

## 工事名 R6徳土 芝生川 小・新居見 河川工事（担い手確保型）

### ◇経費情報◇

工種区分	河川工事
単価地区	徳島東部1
単価使用年月	令和7年3月
施工地域・工事場所	補正無し（地方部 施工場所が一般交通等の影響を受けない場合）
前金支出割合	補正を行わない
契約保証	金銭的保証
現場環境改善費	計上しない
担い手確保モデル工事に係る経費補正	通期の週休2日

### 注意

「見積参考資料」は入札参加者の迅速で適正な工事費の見積りのための一資料であり、請負契約を拘束するものではない。

本工事は、「担い手確保モデル工事（発注者指定型）」であり、通期の週休2日の経費補正（担い手確保モデル工事実施要領参照）を計上している。

# 設計内訳書 (本01)

工事名	R 6 徳土 芝生川 小・新居見 河川工事 (担い手確保型)				事業区分 工事区分	河川改修 築堤・護岸	
工事区分・工種・種別・細別	規格	単位	数量	単価	金額	数量・金額増減	摘要
築堤・護岸		式	1				
河川土工		式	1				
盛土工		式	1				
路床盛土	施工幅員:2.5m以上4.0m未満	m3	100				単 1号
土材料	RC-40	m3	80				単 2号
擁壁護岸工		式	1				
作業土工		式	1				
床掘り(掘削)	土質:土砂	m3	110				単 3号
埋戻し	土質:土砂	m3	70				単 4号
基面整正		m2	99				単 5号
場所打擁壁工(構造物単位)		式	1				
小型擁壁 1号	擁壁平均高さ:0.8m以上1.0m以下, 本体コンクリート規格:18-8-40(高炉)	m3	17				単 6号
重力式擁壁 2号	擁壁平均高さ:1mを超え2m未満, 本体コンクリート規格:18-8-40(高炉)	m3	17				単 7号

# 設計内訳書 (本01)

工事名	R 6 徳土 芝生川 小・新居見 河川工事 (担い手確保型)				事業区分 工事区分	河川改修 築堤・護岸	
工事区分・工種・種別・細別	規格	単位	数量	単価	金額	数量・金額増減	摘要
止水板 1号	止水板種類・寸法:FF(塩ビ製)200×5	m	4				単 8号
場所打擁壁工 嵩上げ擁壁		式	1				
基礎材	基礎材規格:再生クワッシュラン40〜0, 敷厚:0.15m	m2	4				単 9号
コンクリート	18-8-40 BBoN W/C≤60%	m3	3				単 10号
鉄筋	鉄筋材料規格・径:SD345 D13	t	0.009				単 11号
目地板	目地板の種類:瀝青質目地板t=10	m2	0.4				単 12号
型枠	型枠の種類:一般型枠	m2	23				単 13号
削孔	φ23 L=130mm	孔	35				単 14号
場所打擁壁工 7号小口止		式	1				
コンクリート	18-8-40 BBoN W/C≤60%	m3	0.3				単 15号
鉄筋	鉄筋材料規格・径:SD345 D13	t	0.001				単 16号
型枠	型枠の種類:一般型枠	m2	3				単 17号
削孔	φ23 L=130mm	孔	1				単 18号

# 設計内訳書 (本01)

工事名	R 6 徳土 芝生川 小・新居見 河川工事 (担い手確保型)				事業区分 工事区分	河川改修 築堤・護岸	
工事区分・工種・種別・細別	規格	単位	数量	単価	金額	数量・金額増減	摘要
場所打擁壁工 8号小口止		式	1				
コンクリート	18-8-40 BBoRN W/C≤60%	m3	0.3				単 19号
鉄筋	鉄筋材料規格・径:SD345 D13	t	0.001				単 20号
型枠	型枠の種類:一般型枠	m2	2				単 21号
削孔	φ23 L=130mm	孔	1				単 22号
付帯道路工		式	1				
アスファルト舗装工 駐車場		式	1				
下層路盤(車道・路肩部)	路盤材種類:再生クワツシャレン RC-30, 仕上り厚:100mm	m2	47				単 23号
表層(車道・路肩部)	材料種類:再生密粒度アスコン(13), 舗装厚:50mm, 平均幅員:1.4m未満(1層当り平均仕上り厚50mm以下)	m2	47				単 24号
側溝工		式	1				
場所打U型側溝	18-8-25(20)BBoRN W/C≤60%	m	34				単 25号
側溝蓋	U字溝用 T-2 B240	枚	34				単 26号
ヒューム管	外圧管1種 φ300	m	4				単 27号

# 設計内訳書 (本01)

工事名	R 6 徳土 芝生川 小・新居見 河川工事 (担い手確保型)				事業区分 工事区分	河川改修 築堤・護岸	
工事区分・工種・種別・細別	規格	単位	数量	単価	金額	数量・金額増減	摘要
集水柵工		式	1				
現場打ち集水柵	集水柵種類:現場打,現場打材種類:コンクリート,コンクリート 規格:18-8-25(高炉),基礎コンクリート規格:なし	箇所	1				単 28号
蓋	鋼製柵蓋 落込式 並目 T-2 500用	枚	1				単 29号
管理用道路工		式	1				
舗装工		式	1				
敷砂利	RC-40 t=10cm	m2	294				単 30号
土留工		式	1				
土のう 製作・設置	大型土のう規格:耐候性1年	袋	3				単 31号
渡河橋工		式	1				
橋台工		式	1				
コンクリート	18-8-40 BBoN W/C≤60%	m3	0.7				単 32号
型枠		m2	4				単 33号
基礎材	RC-40 t=15cm	m2	1				単 34号

# 設計内訳書 (本01)

工事名	R 6 徳土 芝生川 小・新居見 河川工事 (担い手確保型)				事業区分 工事区分	河川改修 築堤・護岸	
工事区分・工種・種別・細別	規格	単位	数量	単価	金額	数量・金額増減	摘要
アンカーボルト	φ25(M24)*380(N.PW)	本	4				単 35号
階段工		式	1				
コンクリート	18-8-40 BBoN W/C≤60%	m3	0.5				単 36号
型枠		m2	2				単 37号
基礎材	RC-40 t=15cm	m2	1				単 38号
硬質ポリ塩化ビニル管	VU管 φ250	m	1				単 39号
運搬処理工		式	1				
鋼材運搬処理		t	0.16				単 40号
渡河橋工		式	1				
渡河橋工		式	1				内 1号
照明設備工		式	1				
照明灯撤去		基	1				単 41号
照明灯設置		基	1				単 42号

# 設計内訳書 (本01)

工事名	R 6 徳土 芝生川 小・新居見 河川工事 (担い手確保型)				事業区分 工事区分	河川改修 築堤・護岸	
工事区分・工種・種別・細別	規格	単位	数量	単価	金額	数量・金額増減	摘要
構造物撤去工		式	1				
構造物取壊し工		式	1				
コンクリート構造物取壊し U型側溝	構造物区分:鉄筋構造物, 工法区分:機械施工	m3	2				単 43号
舗装版切断	舗装版種別:アスファルト舗装版, アスファルト舗装版厚:15cm 以下	m	102				単 44号
舗装版破砕	舗装版種別:アスファルト舗装版, 舗装版厚:5cm	m2	397				単 45号
排水構造物撤去工		式	1				
集水桝撤去	製品質量(kg/基):400kgを超え600kg以下	基	1				単 46号
蓋版撤去	鋼製蓋 U字溝用 B240	枚	47				単 47号
運搬処理工		式	1				
殻運搬	殻種別:アスファルト殻	m3	20				単 48号
殻運搬	殻種別:コンクリート殻(無筋)	m3	3				単 49号
殻運搬	殻種別:コンクリート殻(鉄筋)	m3	2				単 50号
殻処分	殻種別:アスファルト殻	m3	20				単 51号

# 設計内訳書 (本01)

工事名	R 6 徳土 芝生川 小・新居見 河川工事 (担い手確保型)				事業区分 工事区分	河川改修 築堤・護岸	
工事区分・工種・種別・細別	規格	単位	数量	単価	金額	数量・金額増減	摘要
殻処分	殻種別:コンクリート殻(無筋)	m3	3				単 52号
殻処分	殻種別:コンクリート殻(鉄筋)	m3	2				単 53号
建設汚泥処分	建設汚泥	t	0.12				単 54号
鋼材運搬処理	鋼製蓋	t	0.33				単 55号
仮設工		式	1				
交通管理工		式	1				
交通誘導警備員	B	人日	60				単 56号
直接工事費		式	1				
共通仮設		式	1				
共通仮設費 (率計上)		式	1				
純工事費		式	1				
現場管理費		式	1				
工事原価		式	1				



# 設計内訳書 (本01)

工事名	R 6 徳土 芝生川 小・新居見 河川工事 (担い手確保型)				事業区分 工事区分	河川改修 築堤・護岸		
	工事区分・工種・種別・細別	規格	単位	数量	単価	金額	数量・金額増減	摘要
	一般管理費等		式	1				
	工事価格		式	1				
	消費税額及び地方消費税額		式	1				
	工事費計		式	1				

# 一式当り内訳書

単価使用年月	2025.03
歩掛適用年月	2025.03
労務調整係数	1.000-00000 0.0 0

内 1号	渡河橋工							
名称・規格	条件	単位	数量	単価	金額	数量・金額増減	摘要	
鋼橋撤去工		式	1				単 61号	
鋼橋設置工		式	1				単 62号	
塗装工		式	1				単 63号	
溶接工		式	1				単 64号	
ガス切断工		式	1				単 65号	
合計								

# 1 次単価表

単価使用年月	2025.03
歩掛適用年月	2025.03
労務調整係数	1.000-00000 0.0 0

単 1号	路床盛土	施工幅員:2.5m以上4.0m未満	単位	m3	単位数量	1	単価	
名称・規格		条件	単位	数量	単価	金額	摘要	
路床盛土		2.5m以上4.0m未満	m3	1				
合計								
単価							円/m3	

# 1 次単価表

単価使用年月	2025.03
歩掛適用年月	2025.03
労務調整係数	1.000-00000 0.0 0

単 2号	土材料	RC-40	単位	m3	単位数量	1	単価	
名称・規格		条件	単位	数量	単価	金額	摘要	
土材料			m3	1				
合計								
単価							円/m3	

# 1次単価表

単価使用年月	2025.03
歩掛適用年月	2025.03
労務調整係数	1.000-00000 0.0 0

単 3号	床掘り(掘削)	土質:土砂	単位	m3	単位数量	1	単価	
名称・規格		条件	単位	数量	単価	金額	摘要	
掘削		土砂, 上記以外(小規模), 小規模(標準以外)	m3	1				
合計								
単価							円/m3	

# 1次単価表

単価使用年月	2025.03
歩掛適用年月	2025.03
労務調整係数	1.000-00000 0.0 0

単 4号	埋戻し	土質:土砂	単位	m3	単位数量	1	単価	
名称・規格		条件	単位	数量	単価	金額	摘要	
埋戻し		最大埋戻幅1m未満	m3	1				
合計								
単価							円/m3	

# 1次単価表

単価使用年月	2025.03
歩掛適用年月	2025.03
労務調整係数	1.000-00000 0.0 0

単 5号	基面整正		単位	m2	単位数量	1	単価	
名称・規格		条件	単位	数量	単価	金額	摘要	
基面整正			m2	1				
合計								
単価							円/m2	

# 1次単価表

単価使用年月	2025.03
歩掛適用年月	2025.03
労務調整係数	1.000-00000 0.0 0

単 6号	小型擁壁 1号	擁壁平均高さ:0.8m以上1.0m以下,本体コンクリート規格:18-8-40(高炉)	単位	m3	単位数量	1	単価	
名称・規格		条件	単位	数量	単価	金額	摘要	
小型擁壁		0.8m以上1.0m以下,18-8-40(高炉),有り,無し,一般養生・特殊養生(練炭)	m3	1				
合計								
単価							円/m3	

# 1次単価表

単価使用年月	2025.03
歩掛適用年月	2025.03
労務調整係数	1.000-00000 0.0 0

名称・規格	条件	単位	数量	単価	金額	摘要
単 7号 重力式擁壁 2号	擁壁平均高さ:1mを超え2m未満,本体 コンクリート規格:18-8-40(高炉)	単位	m3	単位数量	1	単価
重力式擁壁	1mを超え2m未満,18-8-40(高炉),有 り,無し,一般養生,延長無し	m3	1			
合計						
単価						円/m3

# 1次単価表

単価使用年月	2025.03
歩掛適用年月	2025.03
労務調整係数	1.000-00000 0.0 0

名称・規格	条件	単位	数量	単価	金額	摘要
単 8号 止水板 1号	止水板種類・寸法:FF(塩ビ製)200×5	単位	m	単位数量	1	単価
止水板	FF(塩ビ製)200*5	m	1			
合計						
単価						円/m

# 1次単価表

単価使用年月	2025.03
歩掛適用年月	2025.03
労務調整係数	1.000-00000 0.0 0

単 9号	基礎材	基礎材規格:再生クラッシュ40~0, 敷厚:0.15m	単位	m2	単位数量	1	単価	
名称・規格		条件	単位	数量	単価	金額	摘要	
基礎碎石		12.5cmを超え17.5cm以下, 再生クラッシュ 40~0, 全ての費用	m2	1				
合計								
単価							円/m2	

# 1次単価表

単価使用年月	2025.03
歩掛適用年月	2025.03
労務調整係数	1.000-00000 0.0 0

単 10号	コンクリート	18-8-40 BBoRN W/C≤60%	単位	m3	単位数量	1	単価	
名称・規格		条件	単位	数量	単価	金額	摘要	
コンクリート		無筋・鉄筋構造物, 人力打設, 18-8-40 (高炉), 一般養生, 無し, 全ての費用	m3	1				
合計								
単価							円/m3	

# 1次単価表

単価使用年月	2025.03
歩掛適用年月	2025.03
労務調整係数	1.000-00000 0.0 0

単 11号	鉄筋	鉄筋材料規格・径:SD345 D13	単位	t	単位数量	1	単価	
名称・規格		条件	単位	数量	単価	金額	摘要	
鉄筋工[市場単価]		SD345 D13, 一般構造物, 10t未満, 無, 無, 無, 補正無(鉄筋割合10%未満含む), 差筋及び杭頭処理	t	1				単 57号
合計								
単価								円/t

# 1次単価表

単価使用年月	2025.03
歩掛適用年月	2025.03
労務調整係数	1.000-00000 0.0 0

単 12号	目地板	目地板の種類:瀝青質目地板t=10	単位	m2	単位数量	1	単価	
名称・規格		条件	単位	数量	単価	金額	摘要	
目地板		30m2未満, 瀝青質目地板t=10	m2	1				
合計								
単価								円/m2



# 1次単価表

単価使用年月	2025.03
歩掛適用年月	2025.03
労務調整係数	1.000-00000 0.0 0

単 13号	型枠	型枠の種類:一般型枠	単位	m2	単位数量	1	単価	
名称・規格		条件	単位	数量	単価	金額	摘要	
	型枠	一般型枠, 鉄筋・無筋構造物	m2	1				
	合計							
	単価						円/m2	

# 1次単価表

単価使用年月	2025.03
歩掛適用年月	2025.03
労務調整係数	1.000-00000 0.0 0

単 14号	削孔	φ 23 L=130mm	単位	孔	単位数量	1	単価	
名称・規格		条件	単位	数量	単価	金額	摘要	
	コンクリート削孔(電動ハンマドリル)	30mm以上200mm未満	孔	1				
	合計							
	単価						円/孔	

# 1次単価表

単価使用年月	2025.03
歩掛適用年月	2025.03
労務調整係数	1.000-00000 0.0 0

単 15号	コンクリート	18-8-40 BBoRN W/C≤60%	単位	m3	単位数量	1	単価	
名称・規格		条件	単位	数量	単価	金額	摘要	
コンクリート		無筋・鉄筋構造物, 人力打設, 18-8-40 (高炉), 一般養生, 無し, 全ての費用	m3	1				
合計								
単価							円/m3	

# 1次単価表

単価使用年月	2025.03
歩掛適用年月	2025.03
労務調整係数	1.000-00000 0.0 0

単 16号	鉄筋	鉄筋材料規格・径:SD345 D13	単位	t	単位数量	1	単価	
名称・規格		条件	単位	数量	単価	金額	摘要	
鉄筋工[市場単価]		SD345 D13, 一般構造物, 10t未満, 無, 無, 無, 補正無(鉄筋割合10%未満含む), 差筋及び杭頭処理	t	1			単 57号	
合計								
単価							円/t	

# 1次単価表

単価使用年月	2025.03
歩掛適用年月	2025.03
労務調整係数	1.000-00000 0.0 0

単 17号	型枠	型枠の種類:一般型枠	単位	m2	単位数量	1	単価	
名称・規格		条件	単位	数量	単価	金額	摘要	
	型枠	一般型枠, 鉄筋・無筋構造物	m2	1				
	合計							
	単価						円/m2	

# 1次単価表

単価使用年月	2025.03
歩掛適用年月	2025.03
労務調整係数	1.000-00000 0.0 0

単 18号	削孔	φ 23 L=130mm	単位	孔	単位数量	1	単価	
名称・規格		条件	単位	数量	単価	金額	摘要	
	コンクリート削孔(電動ハンマドリル)	30mm以上200mm未満	孔	1				
	合計							
	単価						円/孔	

# 1次単価表

単価使用年月	2025.03
歩掛適用年月	2025.03
労務調整係数	1.000-00000 0.0 0

単 19号	コンクリート	18-8-40 BBoRN W/C≤60%	単位	m3	単位数量	1	単価	
名称・規格		条件	単位	数量	単価	金額	摘要	
コンクリート		無筋・鉄筋構造物, 人力打設, 18-8-40 (高炉), 一般養生, 無し, 全ての費用	m3	1				
合計								
単価							円/m3	

# 1次単価表

単価使用年月	2025.03
歩掛適用年月	2025.03
労務調整係数	1.000-00000 0.0 0

単 20号	鉄筋	鉄筋材料規格・径:SD345 D13	単位	t	単位数量	1	単価	
名称・規格		条件	単位	数量	単価	金額	摘要	
鉄筋工[市場単価]		SD345 D13, 一般構造物, 10t未満, 無, 無, 無, 無, 補正無(鉄筋割合10%未満含む), 差筋及び杭頭処理	t	1			単 57号	
合計								
単価							円/t	

# 1次単価表

単価使用年月	2025.03
歩掛適用年月	2025.03
労務調整係数	1.000-00000 0.0 0

単 21号	型枠	型枠の種類:一般型枠	単位	m2	単位数量	1	単価	
名称・規格		条件	単位	数量	単価	金額	摘要	
	型枠	一般型枠, 鉄筋・無筋構造物	m2	1				
	合計							
	単価						円/m2	

# 1次単価表

単価使用年月	2025.03
歩掛適用年月	2025.03
労務調整係数	1.000-00000 0.0 0

単 22号	削孔	φ 23 L=130mm	単位	孔	単位数量	1	単価	
名称・規格		条件	単位	数量	単価	金額	摘要	
	コンクリート削孔(電動ハンマドリル)	30mm以上200mm未満	孔	1				
	合計							
	単価						円/孔	

# 1次単価表

単価使用年月	2025.03
歩掛適用年月	2025.03
労務調整係数	1.000-00000 0.0 0

単 23号	下層路盤(車道・路肩部)	路盤材種類:再生クラッシュラン RC-30, 仕上り厚:100mm	単位	m2	単位数量	1	単価	
名称・規格		条件	単位	数量	単価	金額	摘要	
下層路盤(車道・路肩部)		100mm, 1層施工, 再生クラッシュラン RC-30, 全ての費用	m2	1				
合計								
単価							円/m2	

# 1次単価表

単価使用年月	2025.03
歩掛適用年月	2025.03
労務調整係数	1.000-00000 0.0 0

単 24号	表層(車道・路肩部)	材料種類:再生密粒度アスコン(13), 舗装厚:50mm, 平均幅員:1.4m未満(1層当り平均仕上り厚50mm以下)	単位	m2	単位数量	1	単価	
名称・規格		条件	単位	数量	単価	金額	摘要	
表層(車道・路肩部)		1.4m未満(仕上り厚50mm以下), 50mm, 再生密粒度アスコン(13), プライムコート PK-3, 全ての費用	m2	1				
合計								
単価							円/m2	

# 1次単価表

単価使用年月	2025.03
歩掛適用年月	2025.03
労務調整係数	1.000-00000 0.0 0

単 25号	場所打U型側溝	18-8-25(20)BBorN W/C≤60%	単位	m	単位数量	34	単価	
名称・規格		条件	単位	数量	単価	金額	摘要	
コンクリート		小型構造物, 人力打設, 18-8-25(高炉), 一般養生, 無し, 全ての費用	m3	7				
型枠		一般型枠, 小型構造物	m2	53				
基礎碎石		12.5cmを超え17.5cm以下, 再生クラッシュ 40~0, 全ての費用	m2	17				
合計								
単価							円/m	

# 1次単価表

単価使用年月	2025.03
歩掛適用年月	2025.03
労務調整係数	1.000-00000 0.0 0

単 26号	側溝蓋	U字溝用 T-2 B240	単位	枚	単位数量	1	単価	
名称・規格		条件	単位	数量	単価	金額	摘要	
	蓋版	据付け,無し,蓋版(各種),40kg/枚以下,無し,無し	枚	1			単 58号	
	合計							
	単価						円/枚	



# 1次単価表

単価使用年月	2025.03
歩掛適用年月	2025.03
労務調整係数	1.000-00000 0.0 0

単 27号	ヒューム管	外圧管1種 φ300	単位	m	単位数量	4	単価	
名称・規格		条件	単位	数量	単価	金額	摘要	
ヒューム管(B形管)		据付, 300mm, 無し, 外圧管1種, 全ての費用	m	4				
再生クラッシュラン RC-40			m3	0.6				
異形管継手 HP300-VP300			個	1				
合計								
単価							円/m	

# 1次単価表

単価使用年月	2025.03
歩掛適用年月	2025.03
労務調整係数	1.000-00000 0.0 0

単 28号	現場打ち集水桝	集水桝種類:現場打,現場打材種類:コンクリート,コンクリート規格:18-8-25(高炉),基礎コンクリート規格:なし	単位	箇所	単位数量	1	単価	
名称・規格		条件	単位	数量	単価	金額	摘要	
現場打ち集水桝・街渠桝(本体)		18-8-25(高炉),0.36m3を超え0.38m3以下,人力打設,一般養生・特殊養生(練炭)	箇所	1				
合計								
単価							円/箇所	

# 1次単価表

単価使用年月	2025.03
歩掛適用年月	2025.03
労務調整係数	1.000-00000 0.0 0

単 29号	蓋	鋼製桝蓋 落込式 並目 T-2 500用	単位	枚	単位数量	1	単価	
名称・規格		条件	単位	数量	単価	金額	摘要	
蓋版		据付け,無し,蓋版(各種),40kg/枚以下,無し,無し	枚	1				単 59号
合計								
単価							円/枚	

# 1次単価表

単価使用年月	2025.03
歩掛適用年月	2025.03
労務調整係数	1.000-00000 0.0 0

単 30号	敷砂利	RC-40 t=10cm	単位	m2	単位数量	1	単価	
名称・規格		条件	単位	数量	単価	金額	摘要	
下層路盤(車道・路肩部)		100mm, 1層施工, 再生クラッシュラン RC-40, 全ての費用	m2	1				
合計								
単価							円/m2	

# 1次単価表

単価使用年月	2025.03
歩掛適用年月	2025.03
労務調整係数	1.000-00000 0.0 0

単 31号	土のう 製作・設置	大型土のう規格:耐候性1年	単位	袋	単位数量	1	単価	
名称・規格		条件	単位	数量	単価	金額	摘要	
大型土のう工		製作・設置, 購入土, 6m以下	袋	1			単 60号	
合計								
単価							円/袋	

# 1次単価表

単価使用年月	2025.03
歩掛適用年月	2025.03
労務調整係数	1.000-00000 0.0 0

単 32号	コンクリート	18-8-40 BBoRN W/C $\leq$ 60%	単位	m3	単位数量	1	単価	
名称・規格		条件	単位	数量	単価	金額	摘要	
コンクリート		無筋・鉄筋構造物, 人力打設, 18-8-40 (高炉), 一般養生, 無し, 全ての費用	m3	1				
合計								
単価							円/m3	

# 1次単価表

単価使用年月	2025.03
歩掛適用年月	2025.03
労務調整係数	1.000-00000 0.0 0

単 33号	型枠		単位	m2	単位数量	1	単価	
名称・規格		条件	単位	数量	単価	金額	摘要	
型枠		一般型枠, 鉄筋・無筋構造物	m2	1				
合計								
単価							円/m2	

# 1次単価表

単価使用年月	2025.03
歩掛適用年月	2025.03
労務調整係数	1.000-00000 0.0 0

単 34号	基礎材	RC-40 t=15cm	単位	m2	単位数量	1	単価	
名称・規格		条件	単位	数量	単価	金額	摘要	
基礎碎石		12.5cmを超え17.5cm以下,再生クラッシュ ヲ 40~0,全ての費用	m2	1				
合計								
単価							円/m2	

# 1次単価表

単価使用年月	2025.03
歩掛適用年月	2025.03
労務調整係数	1.000-00000 0.0 0

単 35号	アンカーボルト	φ 25 (M24) *380 (N. PW)	単位	本	単位数量	1	単価	
名称・規格		条件	単位	数量	単価	金額	摘要	
アンカーボルト φ 25 (M24) *380 (N. PW)			本	1				
合計								
単価							円/本	

# 1次単価表

単価使用年月	2025.03
歩掛適用年月	2025.03
労務調整係数	1.000-00000 0.0 0

単 36号	コンクリート	18-8-40 BBoRN W/C≤60%	単位	m3	単位数量	1	単価	
名称・規格		条件	単位	数量	単価	金額	摘要	
コンクリート		小型構造物, 人力打設, 18-8-40(高炉), 一般養生, 無し, 全ての費用	m3	1				
合計								
単価							円/m3	

# 1次単価表

単価使用年月	2025.03
歩掛適用年月	2025.03
労務調整係数	1.000-00000 0.0 0

単 37号	型枠		単位	m2	単位数量	1	単価	
名称・規格		条件	単位	数量	単価	金額	摘要	
型枠		一般型枠, 小型構造物	m2	1				
合計								
単価							円/m2	

# 1次単価表

単価使用年月	2025.03
歩掛適用年月	2025.03
労務調整係数	1.000-00000 0.0 0

単 38号	基礎材	RC-40 t=15cm	単位	m2	単位数量	1	単価	
名称・規格		条件	単位	数量	単価	金額	摘要	
基礎碎石		12.5cmを超え17.5cm以下,再生クラッシュ ヲ 40~0,全ての費用	m2	1				
合計								
単価							円/m2	

# 1次単価表

単価使用年月	2025.03
歩掛適用年月	2025.03
労務調整係数	1.000-00000 0.0 0

単 39号	硬質ポリ塩化ビニル管	VU管 φ250	単位	m	単位数量	1	単価	
名称・規格		条件	単位	数量	単価	金額	摘要	
硬質ポリ塩化ビニル管 VU管 φ250			m	1				
合計								
単価							円/m	

# 1次単価表

単価使用年月	2025.03
歩掛適用年月	2025.03
労務調整係数	1.000-00000 0.0 0

単 40号	鋼材運搬処理		単位	t	単位数量	1	単価	
名称・規格		条件	単位	数量	単価	金額	摘要	
	現場発生品及び支給品運搬	クレーン装置付2t級、吊能力2.9t,無し,6.0km以下	t	1				
	スクラップ ヘビ- H1		t	-1				
	合計							
	単価							円/t

# 1次単価表

単価使用年月	2025.03
歩掛適用年月	2025.03
労務調整係数	1.000-00000 0.0 0

単 41号	照明灯撤去		単位	基	単位数量	1	単価	
名称・規格		条件	単位	数量	単価	金額	摘要	
	道路照明灯撤去	GL8~12m 重量350kg以下,割増なし	基	1				単 66号
	合計							
	単価							円/基



# 1次単価表

単価使用年月	2025.03
歩掛適用年月	2025.03
労務調整係数	1.000-00000 0.0 0

単 42号	照明灯設置		単位	基	単位数量	1	単価	
名称・規格		条件	単位	数量	単価	金額	摘要	
道路照明灯建柱		GL8~12m 重量350kg以下, 割増なし	基	1			単 67号 手間のみ	
合計								
単価							円/基	

# 1次単価表

単価使用年月	2025.03
歩掛適用年月	2025.03
労務調整係数	1.000-00000 0.0 0

単 43号	コンクリート構造物取壊し U型側溝	構造物区分:鉄筋構造物, 工法区分: 機械施工	単位	m3	単位数量	1	単価	
名称・規格		条件	単位	数量	単価	金額	摘要	
構造物とりこわし		鉄筋構造物, 機械施工, 無し, 無し, 必要	m3	1			単 68号	
合計								
単価							円/m3	

# 1次単価表

単価使用年月	2025.03
歩掛適用年月	2025.03
労務調整係数	1.000-00000 0.0 0

単 44号	舗装版切断	舗装版種別:アスファルト舗装版,アスファルト舗装版厚:15cm以下	単位	m	単位数量	1	単価	
名称・規格		条件	単位	数量	単価	金額	摘要	
舗装版切断		アスファルト舗装版, 15cm以下, 全ての費用	m	1				
合計								
単価							円/m	

# 1次単価表

単価使用年月	2025.03
歩掛適用年月	2025.03
労務調整係数	1.000-00000 0.0 0

単 45号	舗装版破碎	舗装版種別:アスファルト舗装版,舗装版厚:5cm	単位	m2	単位数量	1	単価	
名称・規格		条件	単位	数量	単価	金額	摘要	
舗装版破碎		アスファルト舗装版, 無し, 必要, 15cm以下, 有り, 全ての費用	m2	1				
合計								
単価							円/m2	

# 1次単価表

単価使用年月	2025.03
歩掛適用年月	2025.03
労務調整係数	1.000-00000 0.0 0

単 46号	集水桝撤去	製品質量(kg/基):400kgを超え600kg以下	単位	基	単位数量	1	単価	
名称・規格		条件	単位	数量	単価	金額	摘要	
プラスチック集水桝		撤去, 400kgを超え600kg以下, 全ての費用	基	1				
合計								
単価							円/基	

# 1次単価表

単価使用年月	2025.03
歩掛適用年月	2025.03
労務調整係数	1.000-00000 0.0 0

単 47号	蓋版撤去	鋼製蓋 U字溝用 B240	単位	枚	単位数量	1	単価	
名称・規格		条件	単位	数量	単価	金額	摘要	
蓋版撤去			枚	1			手間のみ	
合計								
単価							円/枚	

# 1次単価表

単価使用年月	2025.03
歩掛適用年月	2025.03
労務調整係数	1.000-00000 0.0 0

単 48号	殻運搬	殻種別:アスファルト殻	単位	m3	単位数量	1	単価	
名称・規格		条件	単位	数量	単価	金額	摘要	
殻運搬		舗装版破碎,機械(対策不要厚15cm超)又は必要,無し,3.5km以下,全ての費用	m3	1				
合計								
単価							円/m3	

# 1次単価表

単価使用年月	2025.03
歩掛適用年月	2025.03
労務調整係数	1.000-00000 0.0 0

単 49号	殻運搬	殻種別:コンクリート殻(無筋)	単位	m3	単位数量	1	単価	
名称・規格		条件	単位	数量	単価	金額	摘要	
殻運搬		コンクリート(無筋)構造物とりこわし,機械積込,無し,3.3km以下,全ての費用	m3	1				
合計								
単価							円/m3	

# 1次単価表

単価使用年月	2025.03
歩掛適用年月	2025.03
労務調整係数	1.000-00000 0.0 0

単 50号	殻運搬	殻種別:コンクリート殻(鉄筋)	単位	m3	単位数量	1	単価	
名称・規格		条件	単位	数量	単価	金額	摘要	
殻運搬		コンクリート(鉄筋)構造物とりこわし,機械積込,無し,3.3km以下,全ての費用	m3	1				
合計								
単価							円/m3	

# 1次単価表

単価使用年月	2025.03
歩掛適用年月	2025.03
労務調整係数	1.000-00000 0.0 0

単 51号	殻処分	殻種別:アスファルト殻	単位	m3	単位数量	1	単価	
名称・規格		条件	単位	数量	単価	金額	摘要	
処分費(m3)			m3	1			単 69号	
合計								
単価							円/m3	

# 1次単価表

単価使用年月	2025.03
歩掛適用年月	2025.03
労務調整係数	1.000-00000 0.0 0

単 52号	殻処分	殻種別:コンクリート殻(無筋)	単位	m3	単位数量	1	単価	
名称・規格		条件	単位	数量	単価	金額	摘要	
処分費(m3)			m3	1			単 70号	
合計								
単価							円/m3	

# 1次単価表

単価使用年月	2025.03
歩掛適用年月	2025.03
労務調整係数	1.000-00000 0.0 0

単 53号	殻処分	殻種別:コンクリート殻(鉄筋)	単位	m3	単位数量	1	単価	
名称・規格		条件	単位	数量	単価	金額	摘要	
処分費(m3)			m3	1			単 71号	
合計								
単価							円/m3	

# 1次単価表

単価使用年月	2025.03
歩掛適用年月	2025.03
労務調整係数	1.000-00000 0.0 0

単 54号	建設汚泥処分	建設汚泥	単位	t	単位数量	1	単価	
名称・規格		条件	単位	数量	単価	金額	摘要	
処分費(t)			t	1			単 72号	
合計								
単価							円/t	

# 1次単価表

単価使用年月	2025.03
歩掛適用年月	2025.03
労務調整係数	1.000-00000 0.0 0

単 55号	鋼材運搬処理	鋼製蓋	単位	t	単位数量	1	単価	
名称・規格		条件	単位	数量	単価	金額	摘要	
現場発生品及び支給品運搬		クレーン装置付2t級、吊能力2.9t,無し,6.0km以下	t	1				
スクラップ ペレット-H1			t	-1				
合計								
単価							円/t	

# 1次単価表

単価使用年月	2025.03
歩掛適用年月	2025.03
労務調整係数	1.000-00000 0.0 0

単 56号	交通誘導警備員	B	単位	人日	単位数量	1	単価	
名称・規格		条件	単位	数量	単価	金額	摘要	
	交通誘導警備員B		人日	1			単 73号	
	合計							
	単価						円/人日	



# 2次単価表

単価使用年月	2025.03
歩掛適用年月	2025.03
労務調整係数	1.000-00000 0.0 0

単 57号	鉄筋工[市場単価]	SD345 D13, 一般構造物, 10t未満, 無, 無, 無, 補正無(鉄筋割合10%未満含む), 差筋及び杭頭処理	単位	t	単位数量	1	単価	
名称・規格		条件	単位	数量	単価	金額	摘要	
	鉄筋コンクリート用棒鋼 SD345 D13		t	1.03				
	鉄筋工 加工・組立共 一般構造物		t	1				
	諸雑費(まるめ)		式	1				
	合計							
	単価							円/t

# 2次単価表

単価使用年月	2025.03
歩掛適用年月	2025.03
労務調整係数	1.000-00000 0.0 0

単 58号	蓋版	据付け,無し,蓋版(各種),40kg/枚以下,無し,無し	単位	枚	単位数量	100	単価	
名称・規格		条件	単位	数量	単価	金額	摘要	
	蓋版コンクリート・鋼製 昼間 40kg以下 制約無		枚	100				
	側溝蓋 U字溝用 T-2 B240		枚	100				
	諸雑費(まるめ)		式	1				
	合計							
	単価							円/枚

# 2次単価表

単価使用年月	2025.03
歩掛適用年月	2025.03
労務調整係数	1.000-00000 0.0 0

単 59号	蓋版	据付け,無し,蓋版(各種),40kg/枚以下,無し,無し	単位	枚	単位数量	100	単価	
名称・規格		条件	単位	数量	単価	金額	摘要	
	蓋版コンクリート・鋼製 昼間 40kg以下 制約無		枚	100				
	側溝蓋 鋼製柵蓋 落込式 並目 T-2 500用		枚	100				
	諸雑費(まるめ)		式	1				
	合計							
	単価							円/枚

# 2次単価表

単価使用年月	2025.03
歩掛適用年月	2025.03
労務調整係数	1.000-00000 0.0 0

単 60号	大型土のう工	製作・設置, 購入土, 6m以下	単位	袋	単位数量	10	単価	
名称・規格		条件	単位	数量	単価	金額	摘要	
	土木一般世話役		人	0.278				
	特殊作業員		人	0.278				
	普通作業員		人	0.278				
	大型土のう袋材 H=1.08m W=1.1m		袋	10				
	購入土 再生クラッシュヤーン RC-40		m3	10				
	バックホ運転	製作・設置, 6m以下	日	0.278				単 74号
	諸雑費(率+まるめ)		式	1				
	合計							
	単価							円/袋

# 2次単価表

単価使用年月	2025.03
歩掛適用年月	2025.03
労務調整係数	1.000-00000 0.0 0

単 61号	鋼橋撤去工		単位	式	単位数量	1	単価	
名称・規格		条件	単位	数量	単価	金額	摘要	
	普通作業員		人	1				
	機械設備据付工		人	4.1				
	ラフテレンクレーン[油圧伸縮ジブ型] 4.9t吊		日	0.42				
	合計							

# 2次単価表

単価使用年月	2025.03
歩掛適用年月	2025.03
労務調整係数	1.000-00000 0.0 0

単 62号	鋼橋設置工		単位	式	単位数量	1	単価	
名称・規格		条件	単位	数量	単価	金額	摘要	
	普通作業員		人	0.9				
	機械設備据付工		人	3.8				
	ラフテレンクレーン[油圧伸縮ジブ型] 4.9t吊		日	0.4				
	合計							

## 2次単価表

単価使用年月	2025.03
歩掛適用年月	2025.03
労務調整係数	1.000-00000 0.0 0

単 63号	塗装工	単位	式	単位数量	金額	単価	摘要
名称・規格		条件	単位	数量	単価	金額	摘要
	塗替塗装	素地調整,無し,無し,無し,1種ケレン(フ ラスト処理),無し	m2	0.14			単 75号
	塗替塗装	下塗り,無し,無し,無し,鉛・クロムフリー さび止(2層)はけ・ローラー	m2	0.14			単 76号
	塗替塗装	中塗り,無し,無し,無し,長油性フタル 酸樹脂塗料 はけ・ローラー,赤系	m2	0.14			単 77号
	塗替塗装	上塗り,無し,無し,無し,長油性フタル 酸樹脂塗料 はけ・ローラー,赤系	m2	0.14			単 78号
	合計						

## 2次単価表

単価使用年月	2025.03
歩掛適用年月	2025.03
労務調整係数	1.000-00000 0.0 0

単 64号	溶接工		単位	式	単位数量	1	単価
名称・規格		条件	単位	数量	単価	金額	摘要
	現場溶接	すみ肉脚長6mm	m		0.7		
	合計						



# 2次単価表

単価使用年月	2025.03
歩掛適用年月	2025.03
労務調整係数	1.000-00000 0.0 0

単 65号	ガス切断工		単位	式	単位数量	1	単価	
名称・規格		条件	単位	数量	単価	金額	摘要	
ガス切断		標準,陸上,手動,6mm,無し,10m未満	m	0.4			単 79号	
ガス切断		標準,陸上,手動,9mm,無し,10m未満	m	0.8			単 80号	
ガス切断		標準,陸上,手動,4.5mm,無し,10m未満	m	1			単 81号	
合計								

# 2次単価表

単価使用年月	2025.03
歩掛適用年月	2025.03
労務調整係数	1.000-00000 0.0 0

単 66号	道路照明灯撤去	GL8~12m 重量350kg以下, 割増なし	単位	基	単位数量	10	単価	
名称・規格		条件	単位	数量	単価	金額	摘要	
	電工		人	2.5				
	普通作業員		人	2				
	トラッククレーン[油圧伸縮ジブ型] 4.9t吊		日	0.85				
	諸雑費(まるめ)		式	1				
	合計							
	単価						円/基	

## 2次単価表

単価使用年月	2025.03
歩掛適用年月	2025.03
労務調整係数	1.000-00000 0.0 0

単 67号	名称・規格	条件	単位	基	単位数量	金額	単価	摘要
	道路照明灯建柱	GL8~12m 重量350kg以下, 割増なし				10		
	電工		人		5			
	普通作業員		人		4			
	照明ポール		本		10			
	アンカーボルト		組		10			
	トラッククレーン[油圧伸縮ジブ型] 4.9t吊		日		1.7			
	諸雑費(まるめ)		式		1			
	合計							
	単価						円/基	

## 2次単価表

単価使用年月	2025.03
歩掛適用年月	2025.03
労務調整係数	1.000-00000 0.0 0

単 68号	構造物とりこわし	鉄筋構造物, 機械施工, 無し, 無し, 必要	単位	m3	単位数量	1	単価	
名称・規格		条件	単位	数量	単価	金額	摘要	
	鉄筋構造物 昼間 機械施工 制約無		m3	1				
	諸雑費(まるめ)		式	1				
	合計							
	単価							円/m3

## 2次単価表

単価使用年月	2025.03
歩掛適用年月	2025.03
労務調整係数	1.000-00000 0.0 0

単 69号	処分費(m3)		単位	m3	単位数量	100	単価	
名称・規格		条件	単位	数量	単価	金額	摘要	
	処分費 アスファルト殻		m3	100				
	合計							
	単価							円/m3

## 2次単価表

単価使用年月	2025.03
歩掛適用年月	2025.03
労務調整係数	1.000-00000 0.0 0

単 70号	処分費(m3)	条件	単位	m3	単位数量	金額	単価	摘要
	名称・規格		単位	数量	単価			
	処分費 Co殻(無筋)		m3	100				
	合計							
	単価						円/m3	

## 2次単価表

単価使用年月	2025.03
歩掛適用年月	2025.03
労務調整係数	1.000-00000 0.0 0

単 71号	処分費(m3)	条件	単位	m3	単位数量	金額	単価	摘要
	名称・規格		単位	数量	単価			
	処分費 Co殻(鉄筋)		m3	100				
	合計							
	単価						円/m3	

## 2次単価表

単価使用年月	2025.03
歩掛適用年月	2025.03
労務調整係数	1.000-00000 0.0 0

単 72号	処分費(t)		単位	t	単位数量	100	単価	
名称・規格		条件	単位	数量	単価	金額	摘要	
	処分費 建設汚泥		t	100				
	合計							
	単価						円/t	

## 2次単価表

単価使用年月	2025.03
歩掛適用年月	2025.03
労務調整係数	1.000-00000 0.0 0

単 73号	交通誘導警備員B		単位	人日	単位数量	1	単価	
名称・規格		条件	単位	数量	単価	金額	摘要	
	交通誘導警備員B		人	1				
	諸雑費(まるめ)		式	1				
	合計							
	単価						円/人日	

# 3次単価表

単価使用年月	2025.03
歩掛適用年月	2025.03
労務調整係数	1.000-00000 0.0 0

単 74号	ハックホリ運転	製作・設置, 6m以下	単位	日	単位数量	1	単価	
名称・規格		条件	単位	数量	単価	金額	摘要	
	運転手(特殊)		人	1				
	軽油		L	104				
	ハックホリ(クローラ) [標準・クレーン機能付き] 山積0.8m3(平積0.6m3)2.9t吊		日	1.39				
	諸雑費(まるめ)		式	1				
	合計							
	単価							円/日

### 3次単価表

単価使用年月	2025.03
歩掛適用年月	2025.03
労務調整係数	1.000-00000 0.0 0

単 75号	塗替塗装	素地調整,無し,無し,無し,1種ケレン(フ ラスト処理),無し	単位	m2	単位数量	100	単価	
名称・規格		条件	単位	数量	単価	金額	摘要	
橋梁塗装工 塗替塗装 昼間 素地調整 1種ケレン 無			m2	100				
諸雑費(まるめ)			式	1				
合計								
単価							円/m2	

### 3次単価表

単価使用年月	2025.03
歩掛適用年月	2025.03
労務調整係数	1.000-00000 0.0 0

単 76号	塗替塗装	下塗り,無し,無し,無し,鉛・クロムフー さび止(2層)はけ・ローラー	単位	m2	単位数量	100	単価	
名称・規格		条件	単位	数量	単価	金額	摘要	
橋梁塗装工 塗替塗装 下塗 昼 無 鉛・クロムフーさび止(2層)はけ・ローラー			m2	100				
諸雑費(まるめ)			式	1				
合計								
単価							円/m2	



### 3次単価表

単価使用年月	2025.03
歩掛適用年月	2025.03
労務調整係数	1.000-00000 0.0 0

単 77号	塗替塗装	中塗り,無し,無し,無し,長油性フタル酸樹脂塗料 はけ・ローラー,赤系	単位	m2	単位数量	100	単価	
名称・規格		条件	単位	数量	単価	金額	摘要	
橋梁塗装工 塗替塗装 中塗 昼 無 長油性フタル酸はけ・ローラー赤系			m2	100				
諸雑費(まるめ)			式	1				
合計								
単価							円/m2	

### 3次単価表

単価使用年月	2025.03
歩掛適用年月	2025.03
労務調整係数	1.000-00000 0.0 0

単 78号	塗替塗装	上塗り,無し,無し,無し,長油性フタル酸樹脂塗料 はけ・ローラー,赤系	単位	m2	単位数量	100	単価	
名称・規格		条件	単位	数量	単価	金額	摘要	
橋梁塗装工 塗替塗装 上塗 昼 無 長油性フタル酸はけ・ローラー赤系			m2	100				
諸雑費(まるめ)			式	1				
合計								
単価							円/m2	

## 3次単価表

単価使用年月	2025.03
歩掛適用年月	2025.03
労務調整係数	1.000-00000 0.0 0

単 79号	ガス切断	標準, 陸上, 手動, 6mm, 無し, 10m未満	単位	m	単位数量	15.7	単価	
名称・規格		条件	単位	数量	単価	金額	摘要	
ガス切断(陸上施工) 手動 2mm以上10mm未満			m	15.7				
合計								
単価							円/m	

## 3次単価表

単価使用年月	2025.03
歩掛適用年月	2025.03
労務調整係数	1.000-00000 0.0 0

単 80号	ガス切断	標準, 陸上, 手動, 9mm, 無し, 10m未満	単位	m	単位数量	15	単価	
名称・規格		条件	単位	数量	単価	金額	摘要	
ガス切断(陸上施工) 手動 2mm以上10mm未満			m	15				
合計								
単価							円/m	

# 3次単価表

単価使用年月	2025.03
歩掛適用年月	2025.03
労務調整係数	1.000-00000 0.0 0

単 81号	ガス切断	標準,陸上,手動,4.5mm,無し,10m未満	単位	m	単位数量	16.4	単価	
名称・規格		条件	単位	数量	単価	金額	摘要	
ガス切断(陸上施工) 手動 2mm以上10mm未満			m	16.4				
合計								
単価							円/m	

# 機労材集計リスト (機械)

工事名	R 6 徳土 芝生川 小・新居見 河川工事 (担い手確保型)					
単価コード	名称	規格	単位	数量	金額	摘要
L001010004	バックホウ(クローラ) [標準・クレーン機能付き]	山積0.8m3(平積0.6m3)2.9t吊	日	0.115	1,309	
L001010007	バックホウ(クローラ) [標準]	山積0.8m3(平積0.6m3)	日	0.18	1,837	
L001010008	バックホウ(クローラ) [標準・クレーン機能付き]	山積0.28m3(平積0.2m3)1.7t吊	日	0.052	350	
L001010011	バックホウ(クローラ) [後方超小旋回型]	山積0.28m3(平積0.2m3)	日	1.215	7,522	
L001010012	バックホウ(クローラ)後方超小旋回型	山積0.45m3(平積0.35m3)	日	3.568	25,654	
L001010013	バックホウ(クローラ)後方超小旋回クレーン	山積0.45m3(平積0.35m3)吊2.9t	日	0.227	1,799	
L001060003	タイヤローラ [普通型]	運転質量8～20t	日	0.44	2,267	
L001070011	振動ローラ(舗装用) [搭乗・コンバインド式]	運転質量3～4t	日	1.947	8,449	
L001110001	発動発電機 [カソリンエンジン駆動]	2kVA	日	0.578	340	
L001120001	トラッククレーン [油圧伸縮シブ型]	4.9t吊	日	0.255	7,701	
L001130001	ラフテレンクレーン [油圧伸縮シブ型]	4.9t吊	日	0.82	26,076	
L001180001	タンク 及びバタン	質量 60～80kg	日	2.863	1,849	
M000201034	小型バックホウ(クローラ) [標準]	排出ガス対策型(第2次基準) 山積0.13m3	供用日	9.756	59,312	
M000202123	バックホウ(クローラ) [後方超小旋回・超低騒音]	排出ガス対策型(2014年規制) 山積0.45m3	供用日	1.094	19,915	
M000202128	バックホウ(クローラ) [後方超小旋回・超低騒音]	クレーン付2014年 山積0.45m3吊2.9t	供用日	3.957	82,688	
M000301005	タンクトラック [オンロード・ティール]	10t積級	供用日	0.704	14,664	
M000302010	トラック [クレーン装置付]	ベーストラック2t積 吊能力2.9t	供用日	0.025	199	

## 機労材集計リスト（機械）

工事名	R 6 徳土 芝生川 小・新居見 河川工事（担い手確保型）					
単価コード	名称	規格	単位	数量	金額	摘要
M000701015	モータレタ[土工用・排ガス対策型(第2次)]	プレート幅3.1m	供用日	0.428	7,536	
M000801009	ロードローラ[マカダム・排ガス対策型(第2次)]	運転質量10t 締固め幅2.1m	供用日	0.446	6,110	
M000804001	振動ローラ(舗装用)[ハンドガイド式]	運転質量0.5~0.6t	供用日	0.232	330	
M000807001	振動コンパクタ[前進型]	機械質量40~60kg	供用日	0.504	179	
M000907002	コンクリート圧砕装置(大割機)	開口幅735~850mm破砕力550~980kN	供用日	2.873	51,411	
M001161013	コンクリートカッタ[ハキューム式(超低騒音型)]	湿式 切削深20cm級 プレート径φ56cm	供用日	0.563	7,315	
M002083002	電動ハンマドリル	穴あけ能力 φ38~40mm	供用日	0.689	183	
	合計額				334,995	

## 見積単価一覧表

工事名	R6徳土 芝生川 小・新居見 河川工事(担い手確保型)			
名称	規格	単位	単価	備考
処分費	アスファルト殻	m3	2,300	運搬距離 L=3.2Km
処分費	コンクリート殻(無筋)	m3	2,110	運搬距離 L=3.2Km
処分費	コンクリート殻(鉄筋)	m3	2,250	運搬距離 L=3.2Km
処分費	建設汚泥	t	11,000	
蓋版撤去		枚	181	手間のみ
アンカーボルト	φ25(M24)*380(N.PW)	本	414	
異形管継手	HP300-VP300	個	33,900	
※以下は、週休2日補正として計上している金額の合計額を参考値として示したものです。				
直接工事費分	通期の週休2日経費補正	式	101,442	
共通仮設費分	通期の週休2日経費補正	式	0	



**芝生川 数量総括表**

Lv.2 工種	Lv.3 種別	Lv.4 細別	Lv.5 規格	単位	数量	計上数量	備考	
<b>付帯道路工</b>	<b>場所打ちU型側溝</b>			式	1.0	1	L=34m	
		コンクリート	$\sigma_{ck} \geq 18N/mm^2$	m3	6.6	7		
		型枠	小型	m2	52.9	53		
		基礎砕石	RC-40, t=15cm	m2	16.6	17		
		グレーチング	U字溝用 T-2 B240	枚	33.9	34		
	<b>集水溝</b>				基	1.0	1	
		コンクリート	$\sigma_{ck} \geq 18N/mm^2$	m3	0.4	0.4		
		型枠	小型	m2	4.9	5		
		基礎砕石	RC-40, t=15cm	m2	0.8	1		
		グレーチング	落込式 □500 T-2	枚	1.0	1		
<b>横断排水管</b>				箇所	1.0	1		
	砕石基礎	RC-40	m3	0.6	0.6			
	ヒューム管	Φ300, L=4.0m	本	1.0	1			
	異形管継手	HP300-VP300	個	1.0	1			
<b>管理用道路工</b>	<b>舗装工</b>							
		敷砂利舗装	RC-40, t=10cm	m2	293.7	294		
	<b>土留工</b>							
		大型土のう	製作・設置	袋	3.0	3		
	<b>アスファルト舗装</b>							
		アスファルト	再生密粒度As, t=50	m2	47.2	47		
		路盤工	RC-30, t=100	m2	47.2	47		
<b>渡河橋工</b>	<b>橋台工</b>			式	1.0	1		
		コンクリート	$\sigma_{ck} \geq 18N/mm^2$	m3	0.7	0.7		
		型枠	無筋	m2	4.0	4		
		基礎砕石	RC-40, t=15cm	m2	1.1	1		
		アンカーボルト	φ25(M24)*380(N.PW)	本	4.0	4		
	<b>階段工</b>				式	1.0	1	
		コンクリート	$\sigma_{ck} \geq 18N/mm^2$	m3	0.5	0.5		
		型枠	小型	m2	2.1	2		
		基礎砕石	RC-40, t=15cm	m2	0.7	1		
		VU管	φ250	m	1.0	1		
<b>運搬処理工</b>				式	1.0	1		
	鋼材運搬処理	鉄	kg	158.3	160			
<b>鋼橋撤去・再設置</b>				式	1.0	1		
	渡河橋(人道橋)撤去			kg	1023.2	1023		
	渡河橋(人道橋)再設置			kg	864.9	865		









右岸 土工数量計算書

測 点	距 離 (m)	盛土(2.5m $\leq$ B<4.0m)			床掘(土砂)			埋戻(B<1.0m)						備考
		m3			m3			m3						
		断面	平均	数量	断面	平均	数量	断面	平均	数量	断面	平均	数量	
No. 0 + 3.600		0.0			1.0			0.7						
No. 1	16.400	0.4	0.20	3.3	1.0	1.00	16.4	0.7	0.70	11.5				
No. 2	20.000	1.2	0.80	16.0	0.7	0.85	17.0	0.4	0.55	11.0				
No. 2 +18.200	18.200	2.2	1.70	30.9	1.9	1.30	23.7	1.1	0.75	13.7				
No. 3	1.800	2.4	2.30	4.1	1.8	1.85	3.3	0.8	0.95	1.7				
No. 4	20.000	0.9	1.65	33.0	0.9	1.35	27.0	0.6	0.70	14.0				
No. 4 +18.000	18.000	0.8	0.85	15.3	0.8	0.85	15.3	0.9	0.75	13.5				
合 計	94.400			102.6			102.7			65.4				0.0





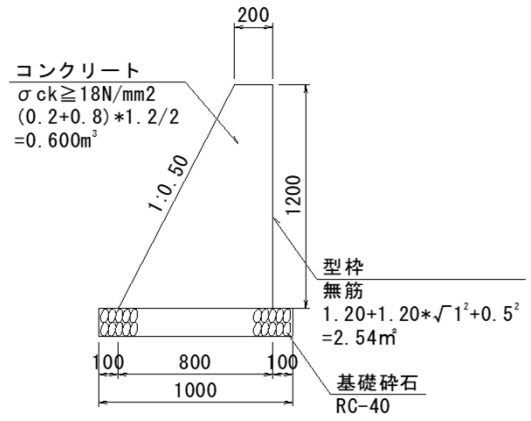
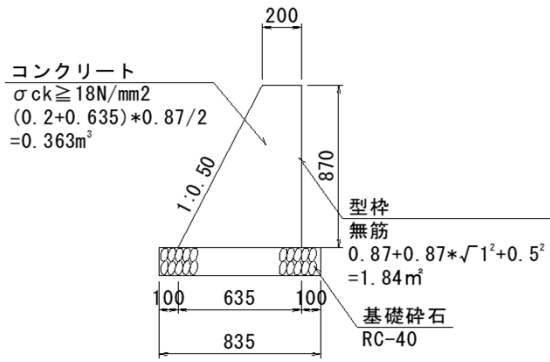
2号重力式擁壁 数量計算書 (1)

測点	距離 (m)	高さ (m)	コンクリート (m3)			型枠 (m2)			摘要
			断面	平均断面	数量	断面	平均断面	数量	
No. 2 + 2.14		0.870	0.363			1.84			
+ 10.230	8.090	0.870	0.363	0.3630	2.94	1.84	1.843	14.91	
+ 14.680	5.810	1.200	0.600	0.4815	2.80	2.54	2.192	12.74	
+ 17.980	4.490	1.200	0.600	0.6000	2.69	2.54	2.542	11.41	
+ 19.100	1.300	1.200	0.600	0.6000	0.78	2.54	2.542	3.30	
No. 3 + 2.540	4.110	1.200	0.600	0.6000	2.47	2.54	2.542	10.45	
+ 7.140	5.780	0.870	0.363	0.4815	2.78	1.84	2.192	12.67	
+ 12.480	6.110	0.870	0.363	0.3630	2.22	1.84	1.843	11.26	
合計	35.69				16.68			76.74	

2号重力式擁壁 数量計算書 (1)

測点	距離 (m)	高さ (m)	基礎碎石 (m2)						摘要
			断面	平均断面	数量				
No. 2 + 2.14		0.870	0.835						
+ 10.230	8.090	0.870	0.803	0.8190	6.63				
+ 14.680	5.810	1.200	1.000	0.9015	5.24				
+ 17.980	4.490	1.200	1.000	1.0000	4.49				
+ 19.100	1.300	1.200	1.000	1.0000	1.30				
No. 3 + 2.540	4.110	1.200	1.000	1.0000	4.11				
+ 7.140	5.780	0.870	0.835	0.9175	5.30				
+ 12.480	6.110	0.870	0.835	0.8350	5.10				
合計	35.69				32.17				

2号重力式擁壁 数量算出根拠図







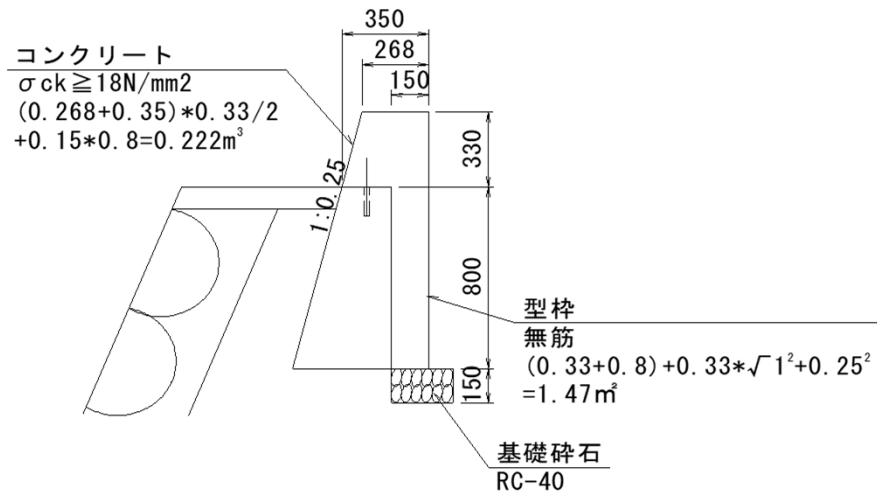
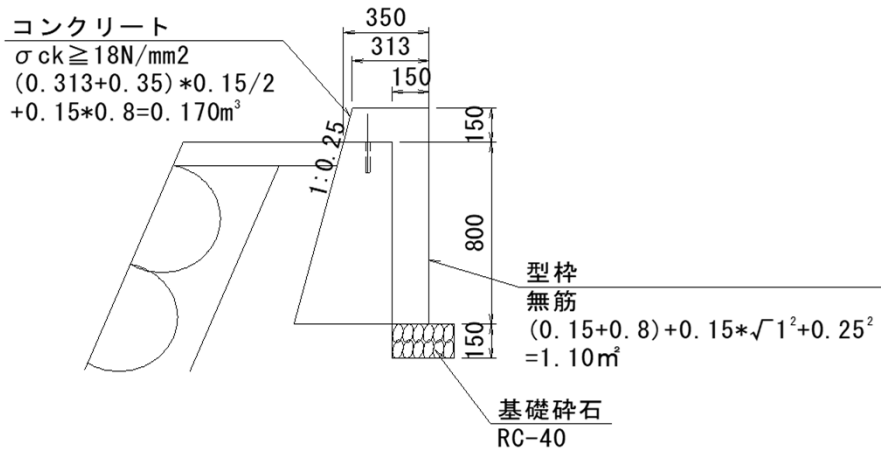
**嵩上げ擁壁 数量計算書 (1)**

測 点	距離 (m)	高さ (m)	コンクリート (m3)			型枠 (m2)			摘 要
			断面	平均断面	数量	断面	平均断面	数量	
No. 2 + 10.380		0.950	0.170			1.10			
+ 14.850	5.120	1.130	0.222	0.1960	1.00	1.47	1.287	6.59	
+ 17.410	2.930	1.130	0.222	0.2220	0.65	1.47	1.470	4.31	
+ 19.170	0.000	1.130	0.222	0.2220	0.00	1.47	1.470	0.00	
No. 3 + 2.430	3.540	1.130	0.222	0.2220	0.79	1.47	1.470	5.20	
+ 7.040	5.140	0.950	0.170	0.1960	1.01	1.10	1.287	6.62	
合計	16.73				3.45			22.72	

**嵩上げ擁壁 数量計算書 (1)**

測 点	距離 (m)	高さ (m)	基礎碎石 (m2)						摘 要
			断面	平均断面	数量				
No. 2 + 10.380		0.950	0.250						
+ 14.850	5.120	1.130	0.250	0.2500	1.28				
+ 17.410	2.930	1.130	0.250	0.2500	0.73				
+ 19.170	0.000	1.130	0.250	0.2500	0.00				
No. 3 + 2.430	3.540	1.130	0.250	0.2500	0.89				
+ 7.040	5.140	0.950	0.250	0.2500	1.29				
合計	16.73				4.19				

嵩上げ擁壁 数量算出根拠図









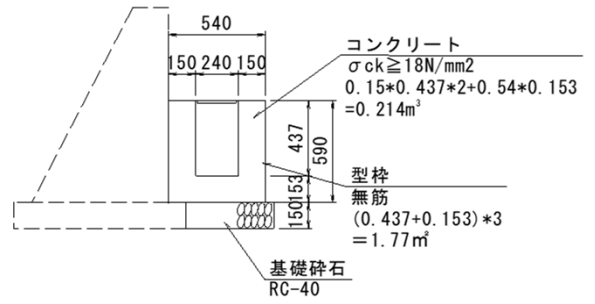
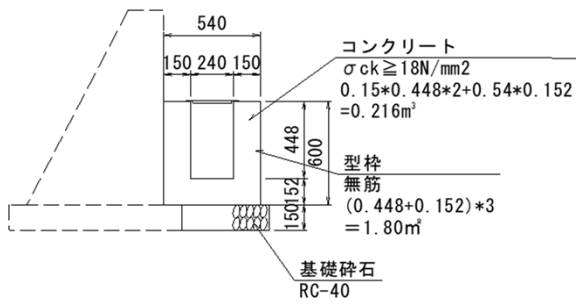
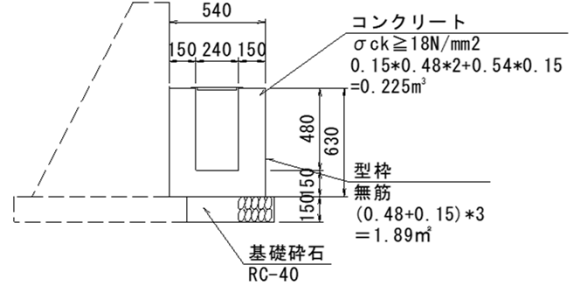
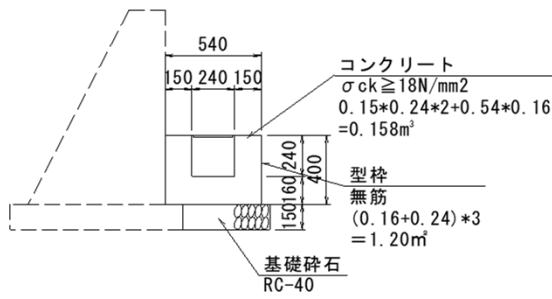
**場所打ちU型側溝 数量計算書 (1)**

測点	距離 (m)	高さ (m)	コンクリート (m3)			型枠 (m2)			摘要
			断面	平均断面	数量	断面	平均断面	数量	
No. 2 + 2.140		0.400	0.158			1.20			
+ 13.730	12.720	0.630	0.225	0.1915	2.44	1.89	1.545	19.65	
+ 14.320	0.000	0.630	0.225	0.2250	0.00	1.89	1.890	0.00	
+ 18.110	5.020	0.600	0.216	0.2205	1.11	1.80	1.845	9.26	
No. 2 + 18.970	0.000	0.590	0.214	0.2150	0.00	1.77	1.785	0.00	
No. 3 + 12.480	16.150	0.400	0.158	0.1860	3.00	1.20	1.485	23.98	
合計	33.89				6.550			52.89	

**場所打ちU型側溝 数量計算書 (1)**

測点	距離 (m)	高さ (m)	基礎碎石 (m2)			基面整正 (m2)			摘要
			断面	平均断面	数量	断面	平均断面	数量	
No. 2 + 2.140		0.400	0.490			0.490			
+ 13.730	12.720	0.630	0.490	0.4900	6.23	0.490	0.4900	6.23	
+ 14.320	0.000	0.630	0.490	0.4900	0.00	0.490	0.4900	0.00	
+ 18.110	5.020	0.630	0.490	0.4900	2.46	0.490	0.4900	2.46	
No. 2 + 18.970	0.000	0.590	0.490	0.4900	0.00	0.490	0.4900	0.00	
No. 3 + 12.480	16.150	0.400	0.490	0.4900	7.91	0.490	0.4900	7.91	
合計	33.89				16.60			16.60	

場所打ちU型側溝 数量算出根拠図















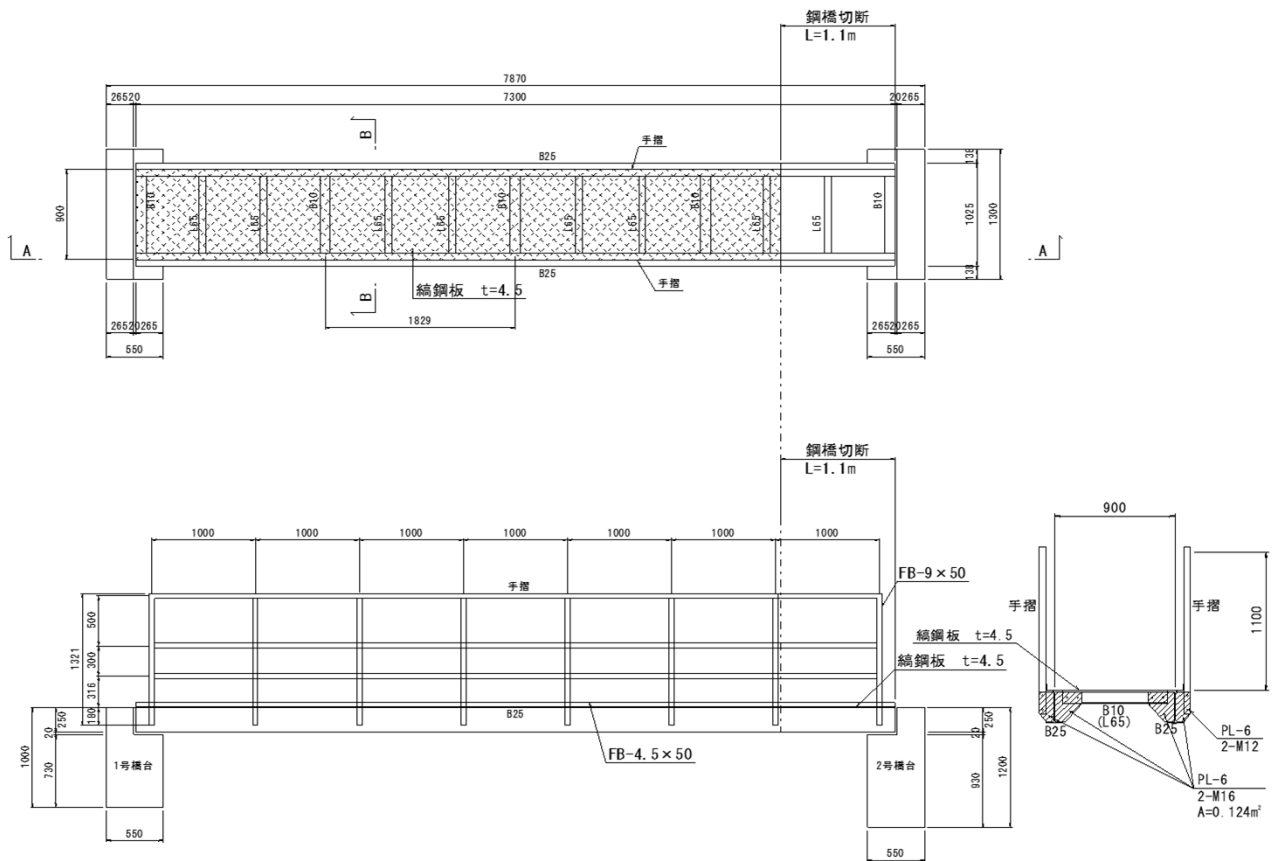




鋼橋切断

スクラップ

数量計算書



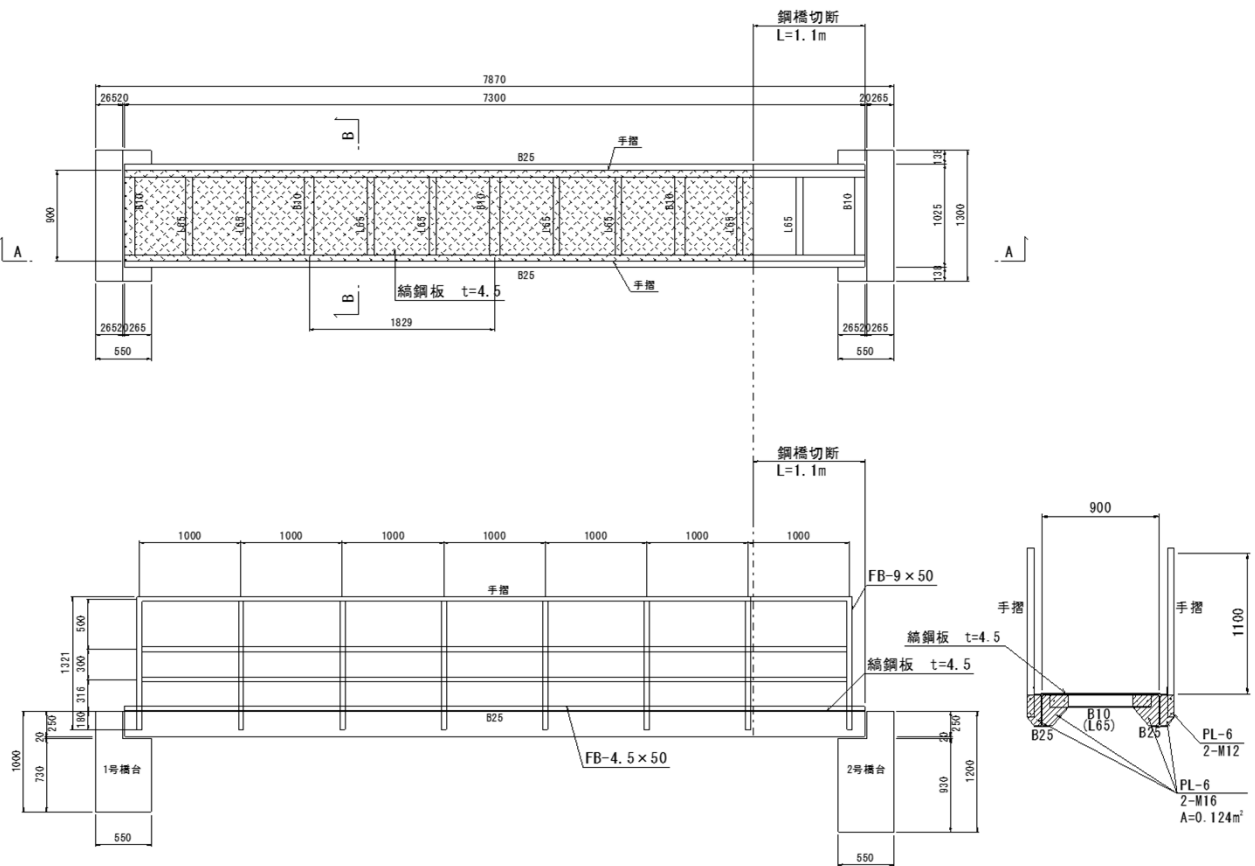
B25	H-250 × 125 × 6 × 9
B10	H-100 × 100 × 6 × 8
L-65	L-6 × 65 × 65
床	縞鋼板 t=4.5
PL-6	t=6.0
FB	9 × 50
	4.5 × 50

名称・規格			1箇所当り	
名称・規格			単位	数量
B25	H-250 × 125 × 6 × 9	29.0*1.1*2	= 63.800	kg 63.800
B10	H-100 × 100 × 6 × 8	16.9*(0.9-0.125)*1	= 13.098	kg 13.10
L-65	L-6 × 65 × 65	5.91*(0.9-0.125)*1	= 4.580	kg 4.58
床	縞鋼板	37*0.9*1.1	= 36.630	kg 36.63
PL-6	t=6	47.1kg/m²*0.124	= 5.840	kg 5.84
FB	9 × 50	3.53*(1.321*2+1.0*3*2)	= 30.506	kg 30.51
	4.5 × 50	1.77*1.1*2	= 3.8940	kg 3.89
			合計	kg 158.3



鋼橋撤去・再設置

数量計算書



B25	H-250 × 125 × 6 × 9
B10	H-100 × 100 × 6 × 8
L-65	L-6 × 65 × 65
床	縞鋼板 t=4.5
PL-6	t=6.0
FB	9 × 50
	4.5 × 50

名称・規格			1箇所当り	
名称・規格		単位	数量	
B25	H-250 × 125 × 6 × 9			
	29.0*7.3*2	=	423.400	kg
B10	H-100 × 100 × 6 × 8			
	16.9*(0.9-0.125)*5	=	65.488	kg
L-65	L-6 × 65 × 65			
	5.91*(0.9-0.125)*8	=	36.642	kg
床	縞鋼板			
	37*0.9*7.3	=	243.090	kg
PL-6	t=6			
	47.1kg/m²*0.124*13	=	5.840	kg
FB	9 × 50			
	3.53*(1.321*8+7.0*3)*2	=	222.870	kg
	4.5 × 50			
	1.77*7.3*2	=	25.8420	kg
撤去		合計	kg	1,023.2
再設置	総重量-切断重量	=	864.9000	kg
	1023.2-158.3			













